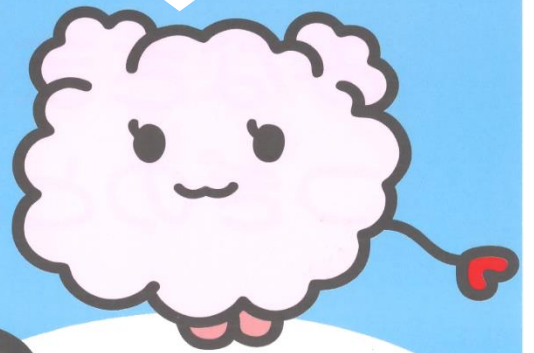
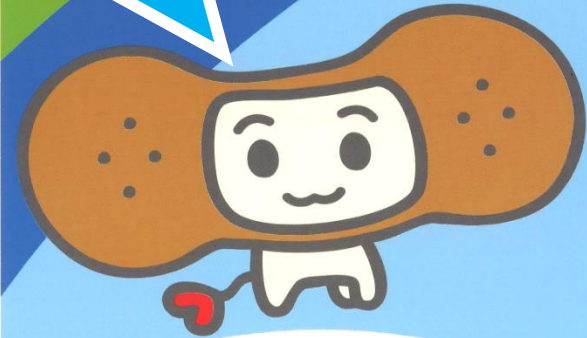


献血のおねがい

コロナ禍で
ご協力者
大幅減

献血は
いのちの
助けあい



献血キャラクター
けんけっちゃん

1月16日(土)

11:30-16:00

キテラタウン調布 1階エントランス前


16歳から最長69歳まで

- ・高血圧
- ・コレステロール
- ・アレルギー(花粉症など)
- ・尿酸値
- ・漢方
- ・サプリ
- ・ぜんそく(予防)
- ・低用量
ピル



献血は 緊急事態宣言下も
不要不急の外出
に該当しません

服薬してもほとんどの方が献血OK

 日本赤十字社 東京都赤十字血液センター
Japanese Red Cross Society